

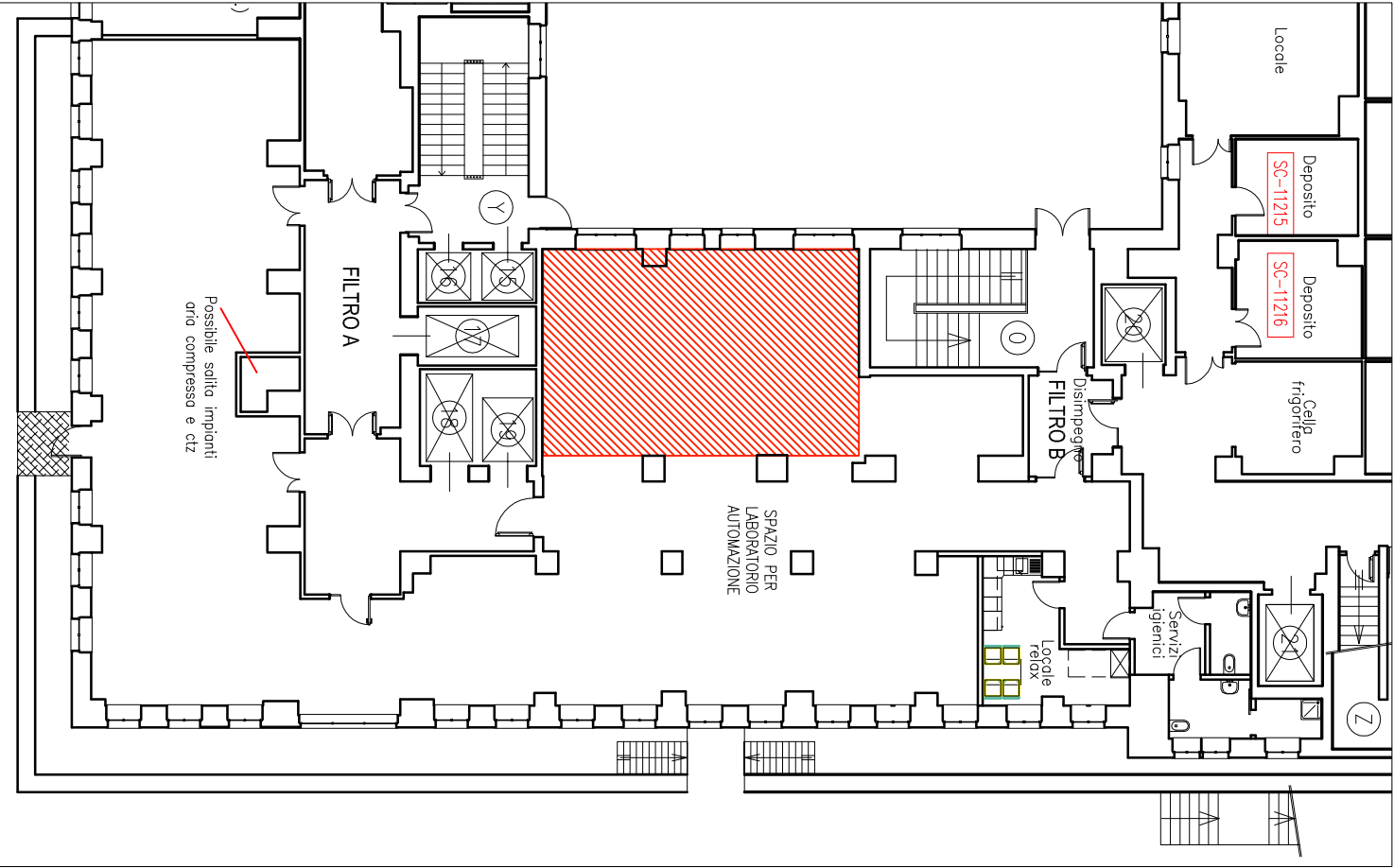
OSPEDALE SANTA CROCE DI CUNEO

<div>TAV. 1</div>	<div>STATO DI FATTO</div> <div>- stralcio piano seminterrato - quota -2.50</div> <div>area disponibile per installazione automazione e sistemi analitici area sangue</div>	<div>SCALA:</div> <div>1:100</div>
-----------------------	--	------------------------------------


Cuneo, 11 febbraio 2017

Percorso: F:\Progetti\S.Croce-lab_analisi_automazione\Core_lab\lab_automazione\dwg

Questo disegno è di proprietà dell'AZIENDA OSPEDALIERA ed è protetto a termini di legge



LEGENDA



area disponibile per
installazione
automazione e
sistemi analitici
area sangue

STRALCIO PIANO SEMINTERRATO - scala 1:100

